

Child Passenger Safety Resources for Santa Cruz County



Rear-Facing Seat

California law requires children who are **under the age of 2** to ride in the back seat in a **rear-facing car seat** unless they weigh 40 pounds or more, or are 40" tall or more.



The harness straps should be even with or **below** the shoulders.



Forward-Facing Seat or Booster

Children **under the age of 8** must be buckled into a car seat or booster in the back seat.

Harness straps should be even with or **above** the shoulders.



Children who have outgrown their car seat's 5-point harness by height or weight may be ready for a booster.



Booster Seat

Seat belts don't usually fit until a child is about **4' 9" tall**. When your child sits with their back against the back of the seat:

- Do their knees bend comfortably over the front of the seat? Yes No
- Does the shoulder belt cross the center of their shoulder? Yes No
- Does the lap belt touch their thighs? Yes No

If you answered "no" to any of these questions, your child still needs a booster.



Get your seat checked for free! Call for an appointment.

- Boulder Creek Fire Protection District (831) 338-7222
- California Highway Patrol (831) 662-0511
- Santa Cruz City Fire Department (831) 420-5280, call 8 am–12 pm
- Scotts Valley Fire Protection District (831) 438-0211, call 8 am–12 pm
- Watsonville Fire Department (831) 768-3200 (se habla Español)

No-Cost Car Seats

Car seats are available on a limited basis for low-income families. Proof of low-income status or a referral from a community agency is required.

For more information or an appointment call:

(831) 454-4317
Watsonville/South County

(831) 454-5491
Santa Cruz/North County

Public Health
Prevent. Promote. Protect.
Santa Cruz County

Child Passenger Safety Resources for Santa Cruz County



Car Seat Orientado Hacia Atrás

La ley de California exige que **los niños menores de 2 años** viajen en el asiento trasero en un asiento de seguridad **orientado hacia atrás** a menos que pesen 40 libras o más, o midan 40 "o más.

El arnés de seguridad deben estar a nivel o más **abajo** del hombre.



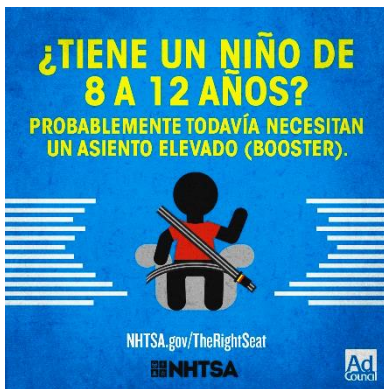
Car Seat Hacia el Frente, o Booster

Los niños **menores de 8 años de edad** deben estar asegurados en un asiento de seguridad o asiento elevado en el asiento trasero.

El arnés de seguridad deben estar a nivel o más **arriba** del hombro.



Niños que han superado el arnés de 5 puntos de su asiento por la altura o el peso podrían estar listos para un asiento elevado.



Asiento Elevado (Booster)

Los cinturones de seguridad normalmente no pueden ajustarse bien hasta que el niño mide unos **4' 9" de altura**. Cuando su niño se sienta con la espalda contra el respaldo del asiento:

- ¿Se le doblan las rodillas cómodamente sobre el borde del asiento? Sí No
- ¿Cruza el cinturón de hombro en el centro de su hombro? Sí No
- ¿Toca los muslos el cinturón abdominal? Sí No

Si respondió "no" a cualquiera de estas preguntas, su niño aún necesita un asiento elevado.



¡Haz que revisen tu asiento gratis! Llama para una cita.

- Boulder Creek Fire Protection District (831) 338-7222
- California Highway Patrol (831) 662-0511
- Santa Cruz City Fire Department (831) 420-5280, call 8 am–12 pm
- Scotts Valley Fire Protection District (831) 438-0211, call 8 am–12 pm
- Watsonville Fire Department (831) 768-3200 (se habla Español)

Asientos sin Costo

Los asientos sin costo estan disponibles para familias de bajos ingresos en una base limitada. Para calificar, se requiere una prueba del estado de bajo ingreso o una referencia de una agencia de comunidad.

Para información o una cita:
 (831) 454-4317 Watsonville
 (831) 454-5491 Santa Cruz